

CAPLA – SANTÉ

Cadre d'Analyse des Politiques Locales Activité physique-Santé

Outil d'analyse des politiques locales Activité Physique-Santé

Réalisé par la Société Française de Santé Publique et l'Université Côte d'Azur à partir de la version 2 de l'OMS Europe, de la traduction française faite pour le niveau national par la SFSP en août 2016 et à partir des travaux d'un groupe d'experts composé de chercheurs en Activité Physique-Santé, de représentants ministériels, de représentants d'institutions nationales et de réseaux de collectivités territoriales. Il a été finalisé à partir de l'expérimentation sur 7 territoires des régions Sud-PACA et Grand Est.



CAPLA-Santé

Le Cadre d'Analyse des Politiques Locales Activité physique-Santé (CAPLA-Santé) se décline en plusieurs documents :

- Un guide d'accompagnement à consulter (01.guide_accompagnement)
- **Un outil d'analyse au format Word à compléter (02.outil_analyse)**
- Une grille d'entretien à consulter (03.grille_entretien)
- Un récapitulatif des documents de cadrage (04.documents_cadrage)
- Un récapitulatif des sources de financements (05.financements)
- Un récapitulatif des sources de données (06.sources_donnees)
- Une synthèse au format Word à compléter (07.synthese)
- Une synthèse fictive à consulter (08.synthese_fictive)

NB : La liste des acronymes figure dans le guide d'accompagnement.

CAPLA – SANTÉ

Cadre d'Analyse des Politiques Locales Activité physique-Santé

<Insérer ici le nom du territoire étudié >

Numéro de la version : <X>

Date : <insérer la date>

Rempli par :

< Insérer le(les) nom(s) >

< organisation >

< fonction >

Auteur responsable : < insérer le nom >

< fonction >

Contacts : < téléphone > < courriel >



CHAPITRE 1

Vue d'ensemble des acteurs de l'Activité Physique-Santé sur le territoire : qui fait quoi ?

Les objectifs de ce chapitre sont :

- de disposer d'un panorama de l'ensemble des acteurs qui jouent un rôle dans le domaine de l'activité physique sur le territoire d'étude, qu'ils soient, ou non, porteurs d'une politique dans tous les secteurs intervenant dans la promotion de l'activité physique ;
- d'identifier les organisations qui vont jouer un rôle de pilote, d'animateur, de coordinateur, etc. dans les politiques de promotion de l'Activité Physique-Santé (AP-Santé) ;
- de recenser les réseaux qui appuient les acteurs (professionnels, bénévoles...) dans la mise en œuvre des politiques.

Ils représentent les forces mobilisées pour le développement et la mise en œuvre des politiques d'activité physique dans une visée de santé.

QUESTION 1

Décrivez succinctement les **pouvoirs publics** en charge de politiques d'activité physique sur le territoire étudié.

Il peut s'agir entre autres de collectivités territoriales, de services déconcentrés de l'Etat, d'agences, d'établissements publics, ...

Précisez par exemple à quel niveau se situent les principales responsabilités dans le champ de la santé, du sport, de l'éducation, du transport, de l'environnement et de l'urbanisme, et quels services en ont la charge.

Complétez le tableau uniquement avec les institutions et établissements publics porteurs de politiques d'activité physique qui ciblent le territoire d'étude.

Vous pouvez ajouter ou supprimer autant de lignes que nécessaire.

Niveau régional

Secteur	Structures publiques	Service(s) en charge et/ou personne référente
Santé	ARS	Santé (Prévention, Promotion de la Santé) :
		Sport-santé :
Sport	DRJSCS	Sport :
	Sport-santé :
Education	Rectorat	Parcours éducatif de santé :

Mobilité / Transport	Autorités organisatrices des transports

Environnement	DREAL	Environnement

Multisectoriel	Conseil régional	Transport :
	Education (formation) :
Autre	Santé-environnement :

Niveau départemental

Secteur	Structures publiques	Service(s) en charge/et Personne référente
Santé	DD ARS

Sport	DDCSPP	Inspectrice/teur Jeunesse et sport : Délégué.e départemental.e aux droits et des femmes et à l'égalité :

Education

Mobilité / Transport

Environnement

Multisectoriel	Conseil départemental	Sport (et Commission Départementale des Espaces Sites et Itinéraires) : Action sociale :

Autre

Niveau local (intercommunal / communal)

Secteur	Structures publiques	Service(s) en charge/et Personne référente
Santé	Coordination d'un contrat local de santé et/ou atelier santé ville

Sport

Education

Mobilité / Transport

Environnement

Multisectoriel	Ville et intercommunalité	Sport : Santé : Cohésion sociale : Action sociale : Transport : Environnement :

Autre

Acteurs de
l'AP-Santé

CHAPITRE 1

QUESTION 2

Dressez la liste **des acteurs non institutionnels qui interviennent sur l'échelon étudié** et qui sont **activement engagés** dans la promotion de l'AP-Santé.

Il peut s'agir entre autres d'organisations sportives, d'associations (centres sociaux, etc.), de mutuelles, d'hôpitaux, de centres de santé, de communautés scientifiques et universitaires, de structures qui proposent des services à la mobilité (acteurs associatifs, structures du service public de l'emploi et de l'insertion, structures d'insertion par l'activité économique, plateforme mobilité, vélo-école ...), etc.

Décrivez brièvement le rôle de ces organisations dans l'AP-Santé. Les rôles des organisations dans les politiques peuvent être définis à l'aide de ces catégories pour en faciliter l'analyse :

- *Rôle d'opérateur : l'organisation met en œuvre des actions AP-Santé en lien avec le public.*
- *Rôle d'expert : l'organisation apporte une expertise, un avis, des recommandations.*
- *Rôle de décideur : l'organisation définit des politiques AP-Santé.*
- *Rôle de financeur : l'organisation finance directement ou indirectement les politiques AP-Santé.*
- *Rôle de coordinateur : l'organisation joue un rôle de coordination, d'animation des acteurs impliqués dans des politiques AP-Santé et leur mise en œuvre.*
- *Rôle de soutien : l'organisation apporte un appui logistique, technique.*

Organisation	Description succincte du rôle dans l'AP-Santé
Nom : Statut :
Organisation	Description succincte du rôle dans l'AP-Santé
Nom : Statut :

QUESTION 3



Existe-t-il selon vous, une (des) organisation(s) ou personne(s) référente(s) qui joue(nt) un rôle moteur, apporte un élan politique fort **sur les politiques AP-Santé au niveau du territoire étudié ?**

QUESTION 4



Existe-t-il des organisations ou des instances qui assurent une **collaboration et/ou une coordination intersectorielle dans la mise en œuvre des politiques et plans d'actions AP-SANTÉ au niveau du territoire étudié** ?

Précisez qui est impliqué, qui pilote cette mise en œuvre, et comment ces collaborations fonctionnent en pratique. Mentionnez également (le plus précisément possible) toute expérience positive ou non. Vous pouvez également préciser si les acteurs privés et associatifs sont impliqués dans cette étape de mise en œuvre.

QUESTION 5

Au sein du territoire étudié, les acteurs intéressés ou travaillant sur l'activité physique ou dans des domaines associés peuvent-ils **s'appuyer sur des réseaux** (professionnels ou non, structurés ou non, locaux ou non) pour la mise en œuvre des politiques AP-Santé ?

CHAPITRE 2

Documents de cadrage

Ce chapitre permet de recenser tous les documents de cadrage (documents politiques, stratégies, plans d'actions, schémas, délibérations...) utilisés aujourd'hui sur le territoire d'étude et d'en analyser la cohérence.

QUESTION 6

Cochez et complétez le tableau ci-dessous avec les **documents de cadrage (documents politiques, stratégies, plans d'actions, schémas, délibérations, statuts de collectivité, notes de service, compte-rendu de réunion, programme électoral, etc.) en cours qui s'appliquent au territoire étudié**, qui montrent l'intention des institutions d'augmenter la pratique de l'activité physique au niveau du territoire. Lorsque des acteurs autres qu'institutionnels (mutuelles, CROS...) portent des politiques d'activité physique, mentionnez-les dans le tableau.

Précisez pour chaque document si les objectifs des politiques visent explicitement la réduction et/ou la non-aggravation des Inégalités Sociales et Territoriales de Santé (ISTS).

Vous pouvez vous appuyer sur le tableau récapitulatif des documents de cadrage AP-Santé «04.documents_cadrage».

Secteur	Documents de cadrage	Contenu santé, AP-Santé et Inégalités Sociales et Territoriales de Santé (ISTS)	Evaluation et consultation
Mobilité / Transport	<p>Titre du document :</p> <p>Date de publication :</p> <p>Où le trouver ? (s'il s'agit d'un site internet, précisez le lien)</p> <p>Calendrier :</p> <p>Organisme émetteur :</p>	<p>Un (des) objectif(s) santé est-il inscrit dans le document de cadrage ?</p> <p><input type="checkbox"/> Oui <input type="checkbox"/> Non</p> <p>Brève description des points portant sur l'AP-Santé ou l'AP :</p> <p>Cette politique est-elle majeure pour le développement de l'AP-Santé sur le territoire ?</p> <p><input type="checkbox"/> Oui <input type="checkbox"/> Non</p> <p>Si oui, motivez rapidement :</p> <p>Indiquez si les objectifs de la politique visent explicitement la réduction et/ou la non-aggravation des ISTS</p> <p><input type="checkbox"/></p>	<p>Cette politique a-t-elle été évaluée ?</p> <p><input type="checkbox"/> Oui, réalisée Si oui : indiquez le lien vers l'évaluation</p> <p><input type="checkbox"/> Oui, prévue ou en perspective</p> <p><input type="checkbox"/> Non</p> <p><input type="checkbox"/> Ne sait pas</p> <p>La politique a-t-elle fait l'objet d'un processus de consultation ?</p> <p><input type="checkbox"/> Oui Si oui, précisez : - Qui a été consulté : - Quand :</p> <p><input type="checkbox"/> Non</p> <p><input type="checkbox"/> Ne sait pas</p>

Environnement
.....
Multisectoriel

QUESTION 7



Les politiques recensées apparaissent-elles complémentaires, ou de manière articulée ?
Ou au contraire, diriez-vous que ces politiques sont définies et mises en œuvre de façon
plutôt cloisonnées ?

Précisez pourquoi.

QUESTION 8

Les documents de cadrage listés à la question 6 sont-ils basés sur **les dernières données scientifiques probantes** relatives à l'AP-SANTÉ et/ou **des documents politiques nationaux** (PNNS, PAMA, etc.) ?

Si oui, quel processus le garantit ?

Par exemple : il peut s'agir d'un lien formel entre une autorité de santé et le porteur de la politique ou de processus formalisés en interne.

CHAPITRE 3

Contenu des politiques

En prenant en compte l'ensemble des documents de cadrage, ce chapitre a pour but

- de recenser les objectifs liés à l'activité physique et à la sédentarité,
- d'apporter une vision globale des milieux et publics visés par les politiques menées sur le territoire d'étude,
- d'illustrer les politiques par des actions concrètes mises en œuvre,
- d'analyser la complémentarité et la cohérence d'ensemble pour le territoire d'étude.

Contenu des politiques

QUESTION 9

Quels sont les **objectifs liés à l'augmentation de l'activité physique et à la diminution de la sédentarité** pour le territoire d'étude (chiffrés ou non chiffrés) ?

La sédentarité (ou le comportement sédentaire) est une situation d'éveil caractérisée par une faible dépense énergétique en position assise ou allongée. Plusieurs indicateurs peuvent caractériser des comportements sédentaires : par exemple le temps d'utilisation d'un ordinateur sur son temps de loisirs, le temps passé devant un écran ou encore le temps total passé assis au cours d'une journée au travail, chez soi ou encore dans les transports. Il est considéré qu'une personne peut être physiquement active durant sa journée tout en cumulant des comportements sédentaires.

Précisez la source, l'échéancier des changements souhaités s'ils existent.

Objectifs visant une augmentation de l'activité physique		Objectifs visant une diminution de la sédentarité	
Objectifs chiffrés	Objectifs non chiffrés	Objectifs chiffrés	Objectifs non chiffrés
.....
.....

QUESTION 10

A partir de l'ensemble des documents de cadrage du territoire étudié, indiquez tous les **milieux concernés par le développement des actions AP-Santé**.

Cochez uniquement les milieux dans lesquels des programmes ou des interventions spécifiques sont prévus ou en cours.

Milieu urbain		Domicile	
Milieu rural		Sport et loisirs	
Milieu du travail		Transport	
Milieu carcéral		Tourisme	
Lieu d'accueil petite enfance et école maternelle		Environnement	
École primaire		Urbanisme	
Collège et Lycée		Ville	
Université		Quartier (autres que Quartier Prioritaire de la politique de la Ville)	
Centres de santé, maisons de santé		Quartier prioritaire de la politique de la ville	
Etablissement sanitaire et médico-social		Autre (préciser) :	

QUESTION 11

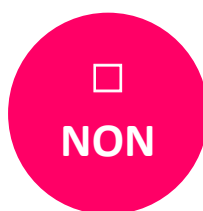
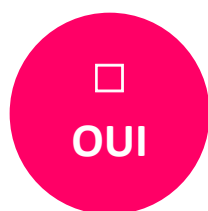
A partir de l'ensemble des documents de cadrage, quels sont tous les **publics ciblés par les actions AP-Santé ?**

Cochez uniquement les publics pour lesquels des programmes ou des interventions spécifiques sont prévus ou sont en cours.

Petite enfance		Personnes sédentaires	
Enfants/adolescents		Personnes insuffisamment actives	
Etudiants		Publics vulnérables	
Femmes		Populations en établissement de soin/patients atteints de maladies chroniques	
Adultes		Actifs / salariés	
Familles		Migrants	
Personnes en situation de handicap		Habitants des quartiers prioritaires de la politique de la ville	
Seniors		Autre (préciser) :	
Population générale			

QUESTION 12

Des **recommandations sur l'activité physique et/ou la sédentarité** sont-elles utilisées sur le territoire étudié ?



Si oui, précisez lesquelles et dans quel cadre elles le sont :

Recommandations sur l'activité physique	Cadre
Recommandation :	<input type="checkbox"/> Dans la définition des objectifs à atteindre
Source :	<input type="checkbox"/> Pour les messages de communication
.....	<input type="checkbox"/> Pour l'évaluation
.....	<input type="checkbox"/> Autre (précisez)
.....
.....
Recommandations sur la sédentarité	Cadre
Recommandation :	<input type="checkbox"/> Dans la définition des objectifs à atteindre
Source :	<input type="checkbox"/> Pour les messages de communication
.....	<input type="checkbox"/> Pour l'évaluation
.....	<input type="checkbox"/> Autre (précisez)
.....
.....

Si non, pourquoi ?

QUESTION 13

Existe-t-il actuellement dans le territoire d'étude **des stratégies de communication ou des opérations de communication** (utilisant les médias, nationaux ou spécifiquement créés pour le territoire) qui visent à sensibiliser et promouvoir l'activité physique ?

Si oui, donnez-en une description détaillée (type de communication, durée, cibles visées, caractère ponctuel ou récurrent) et précisez si ces actions ont un logo ou un slogan commun.

Si non, citez les outils utilisés pour communiquer à propos des actions AP-Santé menées sur le territoire (site internet, campagne d'affichage, etc.).

QUESTION 14

Donnez au moins **un ou deux exemples d'actions concrètes sous forme de programmes, d'interventions ou d'initiatives structurantes.**

Donnez une brève description de chaque programme ou intervention (par exemple : nom, pilote, approches utilisées, participants, résultats, financement, cadre politique, etc.) et une source pour toute information complémentaire.

***Suggestion** : ces exemples peuvent faire l'objet d'une description plus précise en complément du CAPLA-Santé.*

CHAPITRE 4

Financements et engagement politique

Ce chapitre permet d'objectiver l'engagement politique pour la promotion de l'activité physique par un recensement des financements alloués spécifiquement ou non à l'activité physique (quelle qu'en soit la forme).

Compléter le tableau suivant avec les **financements spécifiquement alloués** ou dédiés à la mise en œuvre des politiques ou plans d'actions relatifs à l'activité physique sur le territoire étudié.

Précisez pour chaque organisme financeur :

- *de quel(s) type(s) de financement(s) il s'agit (aide en nature, subventions, investissement / achat de matériel, personnel dédié). Plusieurs types de financements sont possibles ;*
- *le montant, s'il est connu ;*
- *si ce financement est recurrent, c'est à dire alloué de manière régulière (par exemple : tous les ans).*

CHAPITRE 4

Financements

Source du financement	Non	Ne sait pas	Oui		
			Type de financement	Montant	Récurrent
Exemple :			Subventions	15 000€ / an	Oui
Métropole du « Grand SANA »			Personnel dédié	35 000€ /an	Non
Fonds européens					
Conseil Régional					
ARS					
DRJSCS					
Carsat					
Autres services déconcentrés de l'Etat Préciser :					
Conseil Départemental					
CDOS					
Intercommunalité (métropole, communauté urbaine, etc.)					
Ville					
Fondation					
Mutuelle					
Autres (agences, entreprises privées, ect.) Préciser :					

CHAPITRE 5

Etudes et mesures relatives à l'activité physique sur le territoire

Ce chapitre permet de recenser les études spécifiques au territoire qui sont disponibles (supports à la définition des objectifs, à l'évaluation notamment) et de recenser les éventuelles évaluations économiques menées sur le territoire d'étude. Elles constituent autant d'argumentaires pour le développement des politiques AP-Santé.

Mesures de l'AP-Santé

QUESTION 16

Le territoire étudié dispose-t-il **d'enquêtes, d'études ou de mesures permettant d'apporter des éléments sur l'AP-Santé** (niveau d'activité physique, sédentarité, études de mobilités, enquêtes ménage...)?

Nom de l'étude 1 :	
Organisme émetteur :	
Lien vers les résultats :	
Public cible de l'étude :	
Objectifs de l'étude	<input type="checkbox"/> Pratiques de la population <input type="checkbox"/> Attentes/besoins <input type="checkbox"/> Environnements <input type="checkbox"/> Autre (précisez)
Périodicité	Etude répétée : <input type="checkbox"/> Oui, tous les <input type="checkbox"/> Non

Nom de l'étude 2 :	
Organisme émetteur :	
Lien vers les résultats :	
Public cible de l'étude :	
Objectifs de l'étude	<input type="checkbox"/> Mesurer les pratiques de la population <input type="checkbox"/> Attentes/besoins <input type="checkbox"/> Environnements <input type="checkbox"/> Autre (précisez)
Périodicité	Etude répétée : <input type="checkbox"/> Oui, tous les <input type="checkbox"/> Non

QUESTION 17



Globalement, **les résultats de ces études** sur l'activité physique et la sédentarité (ou d'autres facteurs associés) ont-ils **influencé le développement des politiques** au sein du territoire d'étude ?

Si non, expliquez brièvement pourquoi.

QUESTION 18

Des études sur les coûts et gains associés à l'activité physique et/ou à la sédentarité (par exemple, une évaluation économique) ont-elles été menées sur le territoire d'étude ?

Si oui, indiquez le titre du rapport, l'éditeur et l'année de publication. Si possible, indiquez un lien Internet. Décrivez brièvement les résultats de l'évaluation.

Titre :

Éditeur et date :

Lien Internet :

Description des résultats :

CHAPITRE 6

Progrès réalisés et défis à relever

Ce chapitre porte sur toutes les personnes, tous les documents, ou événements passés que vous considérez comme clés pour le développement et la promotion de l'AP-Santé, autrement dit, qui ont eu une influence majeure sur la mise à l'agenda politique de l'AP-Santé **au niveau du territoire étudié**. Il s'agit de comprendre l'importance qu'a pris l'activité physique et son lien avec la santé sur le territoire d'étude, ce qui fait que telles ou telles politiques ont été développées (ou non) sur le territoire étudié. Ce chapitre a aussi pour objectif d'analyser collectivement les facteurs de réussite et les défis qui restent à relever ensemble sur le territoire d'étude.

QUESTION 19



Décrivez brièvement les personnes, les documents, les événements ou les **moments marquants** qui ont joué un **rôle clé** ou que vous pensez **fondateurs des politiques actuelles** sur le territoire d'étude.

Par exemple : un adjoint à la santé très impliqué sur la question, les résultats d'une étude sur la sédentarité dans une école qui a marqué les esprits, un colloque local, la déclinaison d'une politique nationale, etc.

NB : Les documents politiques en cours seront décrits à la question 6.

Placez ces moments clés sur la flèche du temps ci-dessous.



QUESTION 20



Sur la base de la modélisation des moments marquants, identifiez **les atouts et les faiblesses du territoire** qui expliquent la situation actuelle en matière d'AP-santé.

QUESTION 21



Quels sont selon vous, les secteurs marqués par **les plus grandes avancées** dans la promotion de l'AP-Santé sur le territoire étudié au cours de ces dernières années ?

- 1.
- 2.
- 3.

QUESTION 21.b



Quels sont selon vous, **les défis les plus importants** auxquels le territoire d'étude a dû faire face au cours de ces dernières années dans le lancement ou la poursuite d'actions de promotion de l'AP-Santé ?

- 1.
- 2.
- 3.

QUESTION 21.c



Si vous deviez faire des **propositions pour l'avenir** ou apporter des conseils à des territoires où les politiques AP-Santé sont peu développées, quels seraient-ils ?

- 1.
- 2.
- 3.

QUESTION 22

Données
complémentaires

Utilisez cet espace pour indiquer tout détail ou commentaire supplémentaire que vous n'avez pas pu fournir dans d'autres chapitres.

Informations sur le remplissage de l'outil d'analyse

Il est utile pour les personnes qui lisent cette analyse des politiques AP-Santé de savoir comment cette consultation a été entreprise et qui y a participé. Indiquez brièvement le processus utilisé en précisant les éléments suivants :

- *qui a initié le projet et dans quel contexte ?*
- *qui a mené le projet (nom, institution, coordonnées) ?*
- *qui a été impliqué et dans quelles étapes (recherche documentaire, entretiens semi-directifs, analyse collective, etc.) ?*
- *comment les personnes impliquées ont été identifiées et sélectionnées ?*
- *les principales étapes d'utilisation du CAPLA-Santé (en précisant le mois et l'année pour chaque étape).*

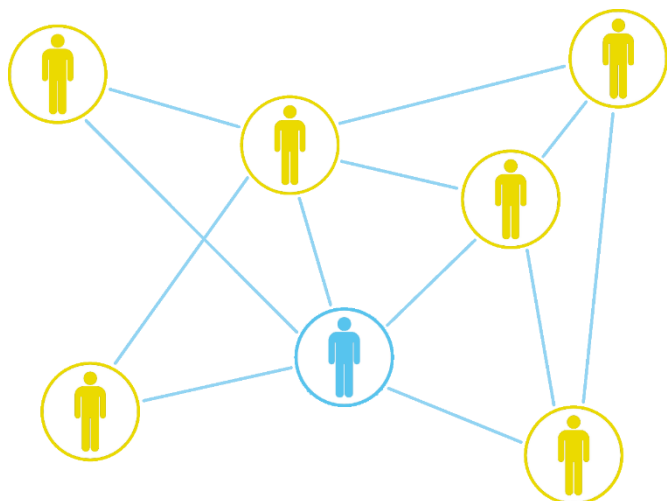
Remplissage
du dossier

INFORMATIONS

Le CAPLA-Santé a été réalisé par un groupe projet dans lequel s'inscrivent Flore Lecomte et Anne Vuillemin - Société Française de Santé Publique ; Antoine Noël Racine - Université Côte d'Azur ; Marina Honta - Université de Bordeaux et Aurélie Van Hoyer et Amandine Baron - Université de Lorraine.



Il a été élaboré avec l'appui d'un groupe d'experts composé de : Sylvie Banoun - Coordination Interministérielle pour le Développement de la marche et de l'Usage du Vélo ; Xavier Bigard - Société Française de Médecine de l'Exercice et du Sport ; Clémence Bré - Commissariat Général à l'Égalité des Territoires ; Alain Calmat et Benoît Chanal - Comité National Olympique et Sportif Français ; Isabelle Dalimier - Université de Liège ; Pascale Duché - Université de Clermont-Ferrand ; Martine Duclos - Ministère des Sports ; Alain Ferrero - Direction Régionale de la Jeunesse, des Sports et de la Cohésion Sociale de la région Provence Alpes Côte d'Azur ; Florence Rostan - Santé publique France ; Daniel Rivière - Société Française de Médecine de l'Exercice et du Sport ; Sylvie Schwaller - Ville de Strasbourg représentant le Réseau Français des Villes-Santé de l'OMS ; Simona Tausan - Direction Générale de la Santé.



Avec le soutien de la Direction Générale de la Santé, Santé publique France, de l'Université Côte d'Azur (Projet REACTIVES), d'une bourse « emplois jeunes doctorants » de la région Sud - Provence-Alpes-Côte d'Azur cofinancée par l'association Azur Sport Santé et de l'Université de Lorraine.